

VOLETS BATTANTS PERSIENNÉS 33mm À LAMES À L'AMÉRICAINNE AU TIERS EN ALUMINIUM

Volet battant à lames à l'américaine en aluminium au tiers.
La hauteur de la partie persiennée est définie en fonction de la hauteur du volet, voir "Composition du Volet".

Fabriqué en France, il est composé d'un cadre et de lames en aluminium extrudé d'un panneau plein rainuré.

Ce volet est fabriqué dans des dimensions sur mesure ou standard.



Lames à l'américaine

Pour les professionnels
(bâtiment, menuisier, poseur, architecte...)
Site dédié
Cliquez ici  sur-mesure-pro.fr

CARACTERISTIQUES

> DIMENSIONS

- Épaisseur du vantail : **33 mm**
- Épaisseur du panneau rainuré : **27mm**
- Épaisseur des parois aluminium : **0.90 mm**
- Largeur des traverses hautes, basses et intermédiaires : **62 mm**
- Largeur des montants : **62mm**
- Épaisseur des lames : **7.1 mm (pas de 50 mm)**
- Largeur du battement : **45 mm** (recouvrement 25 mm)

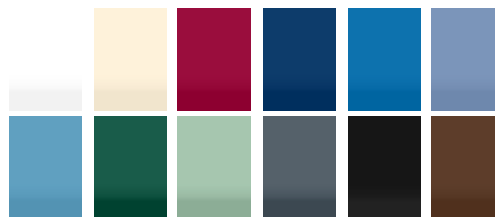
> PERFORMANCES

- Valeur delta : < **0.22 m²k/w** (ne répond pas aux exigences du Crédit d'Impôt pour la Transition Énergétique : **CITE**)
- Classe de résistance aux vents : **classe 5**
- Produit respectant les normes **CE**

> GARANTIES

- Nos menuiseries satisfont / répondent aux conditions techniques définies dans la norme NF-EN 13659.
- Sous réserve du respect des recommandations NFDTU 34.4, notamment en matière de stockage des produits finis, de protection des bois et de pose des menuiseries, F.VI garantit ses productions contre les vices cachés et les défauts de fabrication conformément à la législation en vigueur.

COLORIS UNIS



Le délai de garantie de 5 ans court à compter du jour où les produits quittent nos entrepôts.

La garantie cesse dès que le matériel est modifié ou utilisé de manière anormale. De ce fait, notre garantie ne s'applique pas aux vices dont la cause est postérieures à la date du départ de nos ateliers en cas de modification, de mauvais entretien, de mauvaise utilisation ou de réparations mal faites ainsi qu'en cas de non respect des précautions de pose.

Cette garantie ne s'applique pas aux vices apparents ou défauts de conformité n'ayant pas fait l'objet de réserves détaillées lors de la livraison.

>OPTIONS

Pentures en T réglable variTECH
Pentures et espagnolettes blanches
Serrure 3 points
Quincaillerie de pose en fourniture (Gond, Arrêts, Butées)
Motorisation

>COTES DE FABRICATION (COTES EXECUTION)

Hauteur mini : 590 mm - **Hauteur maxi** : 2990 mm

Configuration	Largeur exécution en mm
1 vantail	272 à 992 mm
2 vantaux	544 à 1 984 mm
2 vantaux repliables	592 à 1 224 mm
3 vantaux repliables	864 à 2 134 mm
4 vantaux repliables	1 184 à 2 434 mm

>ASSEMBLAGE DES COMPOSANTS ALUMINIUM

L'isolant est rainuré et les parements sont profilés ; le tout est assemblé par colle polyuréthane. Profil d'habillage de chant en U, assemblage par coupe d'onglet à 45°, sur équerre en aluminium vissée.

>COMPOSITION DU VOLET (COTES EXÉCUTION)

Dimensions de la partie persiennée selon la hauteur du volet.

Hauteur du Volet	Partie Persiennée
jusqu'à 900mm	170mm
de 900 à 1189mm	270mm
de 1190 à 2290mm	370mm
au delà de 2290mm	hauteur du volet - 1920mm

Cadre et lames en aluminium extrudé

Panneau rainuré et parements profilés

Montant intermédiaire à **partir d'une largeur de 1090 mm**

Traverse intermédiaire **1 traverse en base, 2° traverses à partir d'une hauteur de 1740 mm**

2 pentures équerres ou T **jusqu'à une hauteur de 1 739 mm**

3 pentures équerres ou T **à partir d'une hauteur de 1 740 mm**

Pentures aluminium à bout festonné diamètre 14 ou 16 mm.

Réducteur de gond pour diamètre inférieur à 14 mm.

Fixation des pentures par Vis inox noire ou blanche à empreinte Torx en 6x30.

Espagnolette recoupable en aluminium

Battement rapporté et clipsé sur les volets en 2,3 ou 4 vantaux.

Pas de battement pour volet 1 vantail et 2 vantaux repliables.

CES VOLETS EXISTENT AUSSI EN...



VOLETS BATTANTS 33 mm À
LAMES À L'AMÉRICAIN EN
ALUMINIUM
EN SAVOIR PLUS



VOLETS BATTANTS 32 mm À
LAMES À L'AMÉRICAIN EN
BOIS
EN SAVOIR PLUS



VOLETS BATTANTS 32 mm À
LAMES À L'AMÉRICAIN AU
TIERS EN BOIS
EN SAVOIR PLUS



VOLETS BATTANTS NIÇOIS
À LAMES À L'AMÉRICAIN EN
BOIS
EN SAVOIR PLUS



VOLETS BATTANTS
MENTON À LAMES À
L'AMÉRICAIN EN BOIS
EN SAVOIR PLUS



VOLETS BATTANTS
CANNES À LAMES À
L'AMÉRICAIN EN BOIS
EN SAVOIR PLUS



VOLETS BATTANTS
GRASSE À LAMES À
L'AMÉRICAIN EN BOIS
EN SAVOIR PLUS



VOLETS BATTANTS
COLMAR À LAMES À
L'AMÉRICAIN EN BOIS
EN SAVOIR PLUS