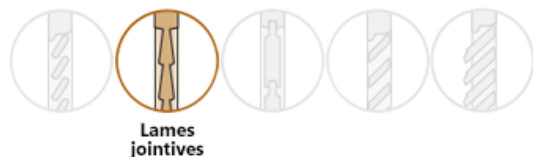


VOLETS BATTANTS PERSIENNÉS 32mm À LAMES JOINTIVES AU TIERS EN BOIS

Volet battant en bois persiennés à lames jointives au tiers. La hauteur de la partie persiennée est définie en fonction de la hauteur du volet, voir "**Composition du Volet**".

Fabriqué en France en sapin du nord certifié PEFC ou en bois exotique, aux dimensions standard ou sur mesure, et livrable au choix en bois brut **ou finition traité IFH, impression blanche (sur IFH), laque couleur, lasure ton bois.**



CARACTERISTIQUES

>ESSENCES

Sapin blanc du nord certifié PEFC Epicéa de Scandinavie,
Bois exotique Méranti Light Red d'Indonésie.

>DIMENSIONS

Épaisseur du vantail : **32 mm**
Épaisseur des lames : **21mm** (pas de 50mm)
Largeur des traverses intermédiaire, haute et basse : **90 mm**
Largeur des montants : **70 mm**
Épaisseur du panneau sapin avec plates-bandes : **15 mm**
Épaisseur du panneau exotique lisse : **10 mm**
Largeur du battement : **45 mm** (recouvrement 25 mm)

>PERFORMANCES

Valeur delta : < **0.22 m²k/w** (ne répond pas aux exigences du Crédit d'Impôt pour la Transition Énergétique : **CITE**)
Classe de résistance aux vents : **classe 5**
Produit respectant les normes **CE**

>GARANTIES

Nos menuiseries satisfont / répondent aux conditions techniques définies dans la norme NF-EN 13659.
Sous réserve du respect des recommandations NFDTU 34.4, notamment en matière de stockage des produits finis, de protection des bois et de pose des menuiseries, F.V.I garantit ses productions contre les vices cachés et les défauts de fabrication conformément à la législation en vigueur.

Le délai de garantie de 2 ans court à compter du jour où les produits quittent nos entrepôts.

FINITIONS

TRAITEMENT FH

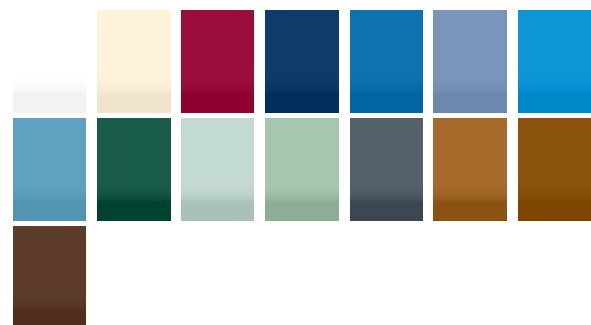
impression transparente ton paille, fongicide et hydrofuge. prépare le volet pour une lasure.

IMPRESSION BLANCHE

impression blanche, fongicide et hydrofuge. prépare le volet pour un laquage.

LAQUAGE COLORIS UNIS (15 COLORIS AU CHOIX)

impression d'accrochage, fongicide et hydrofuge + 2 couches de laque



les peintures appliquées en usine sur nos volets bénéficient d'une garantie "bonne tenue" selon la norme nft36-001, pour une durée de 5 ans.

FINITION LASURE TON BOIS (4 TEINTES AU CHOIX)

La garantie cesse dès que le matériel est modifié ou utilisé de manière anormale. De ce fait, notre garantie ne s'applique pas aux vices dont la cause est postérieures à la date du départ de nos ateliers en cas de modification, de mauvais entretien, de mauvaise utilisation ou de réparations mal faites ainsi qu'en cas de non respect des précautions de pose.

Cette garantie ne s'applique pas aux vices apparents ou défauts de conformité n'ayant pas fait l'objet de réserves détaillées lors de la livraison.

>COTES DE FABRICATION (COTES EXÉCUTION)

Hauteur mini : 590 mm - Hauteur maxi : 2990 mm

Configuration	Largeur exécution en mm
1 vantail	232 à 992
2 vantaux	464 à 1 984
2 vantaux repliables	512 à 1 224
3 vantaux repliables	744 à 2 134
4 vantaux repliables	1 024 à 2 434

>ASSEMBLAGE DES COMPOSANTS BOIS

Assemblage des cadres à tenons et mortaises.

Montant intermédiaire :

à partir d'une largeur de 1090 mm.

Traverse intermédiaire :

1 traverse en base, 2° traverses à partir d'une hauteur de 1740 mm.

>COMPOSITION DU VOLET (COTES EXÉCUTION)

Dimensions de la partie persiennée selon la hauteur du volet.

Hauteur du Volet	Partie Persiennée
jusqu'à 900mm	150mm
de 900 à 1189mm	250mm
de 1190 à 2290mm	400mm
au delà de 2290mm	hauteur du volet - 1890mm (+/- 50mm le pas de lame)

2 pentures équerre ou T **jusqu'à une hauteur de 1 739 mm**

2 pentures équerre et 1 penture intermédiaire en T ou 3 pentures en T **à partir d'une hauteur de 1 740 mm**

Espagnolette ronde en acier zinguée noire ajustable en hauteur.

Pentures équerres noires à bout droit diamètre 14 ou 16 mm.
Réducteur de gond pour diamètre inférieur à 14 mm.

Fixation des pentures par Vis acier noire à empreinte Torx en 7x30.

Battement rapporté et vissé sur les volets en 2,3 ou 4 vantaux.
Pas de battement pour volet 1 vantail et 2 vantaux repliables.



QUINCAILLERIE & ACCESSOIRES

PENTURES

[En T réglables VARITECH diamètre 14 en acier](#)

[Équerres A bout droit 30x4 diamètre 14 en acier](#)

[Équerres A bout droit 30x4 diamètre 14 - Coudée en acier](#)

[En T réglables VARITECH diamètre 16 en acier](#)

ESPAGNOLETTES

[Zinguée noire en acier](#)

SERRURE 3 POINTS

[Multireverso en aluminium](#)

MATIERES

[Essence Exotique Meranti](#)

[Essence Epicéa](#)

>OPTIONS

Cintrage du volet en usine ou sur chantier de 5 mm à 450 mm maxi

Traverse intermédiaire supplémentaire

Penture variTECH en aluminium

Serrure 3 points

Quincaillerie de pose en fourniture (Gond, Arrêts, Butées)

Motorisation

EXISTE AUSSI EN...



VOLETS BATTANTS 33mm À
LAMES JOINTIVES EN ALUMINIUM
EN SAVOIR PLUS



VOLETS BATTANTS 33mm À
LAMES JOINTIVES AU TIERS EN
ALUMINIUM
EN SAVOIR PLUS



VOLETS BATTANTS 32mm À
LAMES JOINTIVES EN BOIS
EN SAVOIR PLUS



VOLETS BATTANTS 36mm À
LAMES JOINTIVES EN PVC
EN SAVOIR PLUS



VOLETS BATTANTS 36mm À
LAMES JOINTIVES AU TIERS EN
PVC
EN SAVOIR PLUS