

# VOLETS BATTANTS À LAMES VERTICALES 30mm À PENTURES ET CONTRE-PENTURES EN ALUMINIUM

Volet battant en aluminium isolé, avec pentures et contre-pentures. Fabriqué en France, il est composé d'une âme isolante en mousse de polystyrène extrudé haute densité et de deux parements en aluminium Thermo laqué ou laqué effet bois par sublimation.

Ce volet est fabriqué dans des dimensions sur mesure ou standard.



## CARACTERISTIQUES

### > DIMENSIONS

Épaisseur du vantail : **30 mm**

Épaisseur du panneau : **27 mm**

Épaisseur des parois aluminium : **0.90 mm**

Largeur des lames verticales (pas des rainures) : **85 mm**

Largeur du battement : **45 mm** (recouvrement : 25 mm)

### > PERFORMANCES

Valeur delta : **0.26 m<sup>2</sup>k/w**

Classe de résistance aux vents : **classe 5**

Produit respectant les normes **CE**

### > GARANTIES

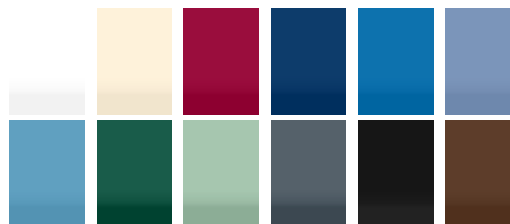
Nos menuiseries satisfont / répondent aux conditions techniques définies dans la norme NF-EN 13659.

Sous réserve du respect des recommandations NFDTU 34.4, notamment en matière de stockage des produits finis, de protection des bois et de pose des menuiseries, F.V.I garantit ses productions contre les vices cachés et les défauts de fabrication conformément à la législation en vigueur.

**Le délai de garantie de 5 ans court à compter du jour où les produits quittent nos entrepôts.**

La garantie cesse dès que le matériel est modifié ou utilisé de manière anormale. De ce fait, notre garantie ne s'applique pas aux vices dont la cause est postérieures à la date du départ de nos ateliers en cas de modification, de mauvais entretien, de mauvaise utilisation ou de réparations mal faites ainsi qu'en cas de non respect des précautions de pose.

### COLORIS UNIS



### COLORIS TON BOIS

laqué effet bois (par sublimation)



Cette garantie ne s'applique pas aux vices apparents ou défauts de conformité n'ayant pas fait l'objet de réserves détaillées lors de la livraison.

### >COTE DE FABRICATION (COTES EXECUTION)

Hauteur mini : **590 mm** - Hauteur maxi : **2 980 mm**

Configuration	Largeur execution en mm
1 vantail	225 à 1 202
2 vantaux	450 à 2 404
2 vantaux repliables	498 à 1 492
3 vantaux repliables	723 à 2 584
4 vantaux repliables	996 à 2 984

### >ASSEMBLAGE DES COMPOSANTS ALUMINIUM

L'isolant est rainuré et les parements sont profilés ; le tout est assemblé par colle polyuréthane. Profil d'habillage de chant en U, assemblage par coupe d'onglet à 45°.

### >COMPOSITION DU VOLET (COTES EXECUTION)

2 pentures et 2 contre pentures en aluminium noir à bout festonné **jusqu'à une hauteur de 1 739 mm.**

3 pentures et 3 contre pentures en aluminium noir à bout festonné **à partir d'une hauteur de 1 740 mm.**

Pentures aluminium à bout festonné diamètre 14 ou 16 mm.

Réducteur de gond pour diamètre inférieur à 14 mm.

Fixation des pentures par boulons Alu noir ou blanc en 7x40 + écrou nylon.

Espagnolette recoupable en aluminium et matériau composite.

Battement encastré et collé sur les volets en 2,3 ou 4 vantaux.

Pas de battement pour volet 1 vantail et 2 vantaux repliables.

### >OPTIONS

**Cintrage du volet en usine** de 5 mm à 450 mm maxi

**Espagnolette tout aluminium**

**Pentures et espagnolettes blanches**

**Serrure 3 points**

**Quincaillerie de pose** en fourniture (Gond, Arrêts, Butées)

**Motorisation**

## CES VOLETS EXISTENT AUSSI EN...

---



VOLETS BATTANTS 27mm Å  
PENTURES ET  
CONTRE-PENTURES EN BOIS  
EN SAVOIR PLUS



VOLETS BATTANTS 32mm Å  
PENTURES ET  
CONTRE-PENTURES EN BOIS  
EN SAVOIR PLUS



VOLETS BATTANTS 27mm Å  
PENTURES ET  
CONTRE-PENTURES EN PVC  
EN SAVOIR PLUS