

VOLETS BATTANTS PERSIENNÉS NIÇOIS À LAMES À L'AMÉRICAINNE EN BOIS

Volet battant en bois persiennés à lames à l'américaine avec portisol à la niçoise.

Fabriqué en France en sapin du nord certifié PEFC ou en bois exotique, aux dimensions standard ou sur mesure, et livrable au choix en bois brut **ou finition traité IFH, impression blanche (sur IFH), laque couleur, lasure ton bois.**



Lames à l'américaine



CARACTERISTIQUES

> ESSENCES

Sapin blanc du nord certifié PEFC Epicéa de Scandinavie,
Bois exotique Méranti Light Red d'Indonésie.

> DIMENSIONS

Épaisseur du vantail : **32 mm**
Section des lames : **10x47mm (pas de 42mm)**
Largeur des traverses intermédiaire, haute et basse : **90 mm**
Largeur des montants : **70 mm**
Largeur du montant intermédiaire : **50 mm**
Largeur du battement : **45 mm** (recouvrement 25 mm - Sauf option mi-bois)

> DIMENSIONS DU PORTISOL

Largeur des montants et traverses : **50 mm**
Hauteur du portisol **700mm**, hauteur réduite pour les volets de hauteur inférieure à 1150mm.
Positionnement du portisol en bas du volet pour les volets jusqu'à 1889mm
Positionnement du portisol en bas du volet ou à hauteur 800mm sur option pour les volets supérieurs à 1890mm

> PERFORMANCES

Valeur delta : < **0.22 m²k/w** (ne répond pas aux exigences du Crédit d'Impôt pour la Transition Énergétique : **CITE**)
Classe de résistance aux vents : **classe 5**
Produit respectant les normes **CE**

FINITIONS

TRAITEMENT FH

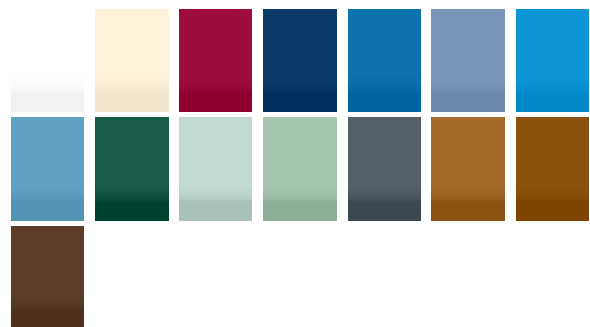
impression transparente ton paille, fongicide et hydrofuge. prépare le volet pour une lasure.

IMPRESSION BLANCHE

impression blanche, fongicide et hydrofuge. prépare le volet pour un laquage.

LAQUAGE COLORIS UNIS (15 COLORIS AU CHOIX)

impression d'accrochage, fongicide et hydrofuge + 2 couches de laque



les peintures appliquées en usine sur nos volets bénéficient d'une garantie "bonne tenue" selon la norme nft36-001, pour une durée de 5 ans.

FINITION LASURE TON BOIS (4 TEINTES AU CHOIX)



>GARANTIES

Nos menuiseries satisfont / répondent aux conditions techniques définies dans la norme NF-EN 13659.

Sous réserve du respect des recommandations NFDTU 34.4, notamment en matière de stockage des produits finis, de protection des bois et de pose des menuiseries, F.V.I garantit ses productions contre les vices cachés et les défauts de fabrication conformément à la législation en vigueur.

Le délai de garantie de 2 ans court à compter du jour où les produits quittent nos entrepôts.

La garantie cesse dès que le matériel est modifié ou utilisé de manière anormale. De ce fait, notre garantie ne s'applique pas aux vices dont la cause est postérieures à la date du départ de nos ateliers en cas de modification, de mauvais entretien, de mauvaise utilisation ou de réparations mal faites ainsi qu'en cas de non respect des précautions de pose.

Cette garantie ne s'applique pas aux vices apparents ou défauts de conformité n'ayant pas fait l'objet de réserves détaillées lors de la livraison.

>COTES DE FABRICATION (COTES EXÉCUTION)

Hauteur mini : 590 mm - Hauteur maxi : 2990 mm

| Configuration | Largeur exécution en mm |
|----------------------|-------------------------|
| 1 vantail | 340 à 992 |
| 2 vantaux | 680 à 1 984 |
| 2 vantaux repliables | 728 à 1 224 |
| 3 vantaux repliables | 1 068 à 2 034 |
| 4 vantaux repliables | 1 456 à 2 434 |

>ASSEMBLAGE DES COMPOSANTS BOIS

Assemblage des cadres à tenons et mortaises.

Montant intermédiaire :

à partir d'une largeur de 812 mm.

Traverse intermédiaire :

à partir d'une hauteur de 890 mm.

>COMPOSITION DU VOLET (COTES EXÉCUTION)

2 pentures noires équerre ou en T **jusqu'à une hauteur de 1 739 mm**

2 pentures noires équerre et 1 penture intermédiaire en T ou 3 pentures noires en T **à partir d'une hauteur de 1 740 mm**

Espagnolette ronde en acier zinguée noire ajustable en hauteur.

Pentures équerres noires à bout droit diamètre 14 ou 16 mm.

Réducteur de gond pour diamètre inférieur à 14 mm.

Fixation des pentures par Vis acier noire à empreinte Torx en 7x30.

Battement rapporté et vissé sur les volets en 2,3 ou 4 vantaux. (Sauf option mi-bois)

Pas de battement pour volet 1 vantail et 2 vantaux repliables.

QUINCAILLERIE & ACCESSOIRES

PENTURES

[Équerres A bout droit 30x4 diamètre 14 en acier](#)

[Équerres A bout droit 30x4 diamètre 14 - Coudée en acier](#)

[En T A bout droit 35x4 diamètre 14 en acier](#)

[En T réglables VARITECH diamètre 14 en acier](#)

[En T réglables VARITECH diamètre 16 en acier](#)

ESPAGNOLETTES

[Zinguée noire en acier](#)

SERRURE 3 POINTS

[Multireverso en aluminium](#)

MATIERES

[Essence Epicéa](#)

[Essence Exotique Meranti](#)

>OPTIONS

Cintrage du volet en usine ou sur chantier de 5 mm à 450 mm maxi

Battement à mi-bois.

Penture variTECH en aluminium

Serrure 3 points

Quincaillerie de pose en fourniture (Gond, Arrêts, Butées)

Motorisation

EXISTE AUSSI EN...



VOLETS BATTANTS 33mm À
LAMES À L'AMÉRICAIN EN
ALUMINIUM
EN SAVOIR PLUS



VOLETS BATTANTS 33mm À
LAMES À L'AMÉRICAIN AU TIERS
EN ALUMINIUM
EN SAVOIR PLUS



VOLETS BATTANTS 32mm À
LAMES À L'AMÉRICAIN EN BOIS
EN SAVOIR PLUS



VOLETS BATTANTS 32mm À
LAMES À L'AMÉRICAIN AU TIERS
EN BOIS
EN SAVOIR PLUS



VOLETS BATTANTS MENTON À
LAMES À L'AMÉRICAIN EN BOIS
EN SAVOIR PLUS



VOLETS BATTANTS CANNES À
LAMES À L'AMÉRICAIN EN BOIS
EN SAVOIR PLUS



VOLETS BATTANTS GRASSE À
LAMES À L'AMÉRICAIN EN BOIS
EN SAVOIR PLUS



VOLETS BATTANTS COLMAR À
LAMES À L'AMÉRICAIN EN BOIS
EN SAVOIR PLUS