

VOLETS BATTANTS À LAMES VERTICALES 32mm

GARDOIS EN BOIS

Volet battant en bois à lames verticales, Gardois (pentures visibles le volet ouvert) .

Fabriqué en France en sapin du nord certifié PEFC ou en mélèze, aux dimensions standard ou sur mesure, et livrable au choix en bois brut **ou finition traité IFH, impression blanche (sur IFH), laque couleur, lasure ton bois.**



CARACTERISTIQUES

>ESSENCE

Sapin blanc du nord certifié PEFC Epicéa de Scandinavie.
Mélèze

>DIMENSIONS

Epaisseur du vantail : **32 mm**
Largeur des lames verticales : **90 mm**
Epaisseur des lames verticales : **32 mm**
Hauteur emboîture : **37 mm**

>PERFORMANCES

Eligible au Crédit d'Impôt pour la Transition Energetique : **CITE** (30%)
Valeur delta : **0.33 m²k/w**
Classe de résistance aux vents : **classe 5**
Produit respectant les normes **CE**

>GARANTIES

Nos menuiseries satisfont / répondent aux conditions techniques définies dans la norme NF-EN 13659.
Sous réserve du respect des recommandations NF-DTU 34.4, notamment en matière de stockage des produits finis, de protection des bois et de pose des menuiseries, F.V.I garantit ses productions contre les vices cachés et les défauts de fabrication conformément à la législation en vigueur.

Le délai de garantie de 2 ans court à compter du jour où les produits quittent nos entrepôts.

La garantie cesse dès que le matériel est modifié ou utilisé de manière anormale. De ce fait, notre garantie ne s'applique pas aux vices dont la cause est postérieures à la date du départ de nos ateliers en cas de modification, de mauvais entretien, de mauvaise utilisation ou de réparations mal faites ainsi qu'en cas de non respect des précautions de pose.

FINITIONS

TRAITEMENT FH

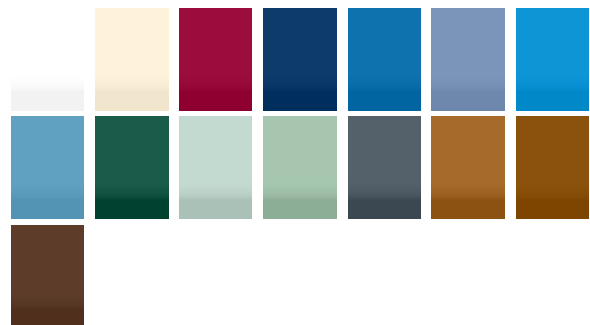
impression transparente ton paille, fongicide et hydrofuge. prépare le volet pour une lasure.

IMPRESSION BLANCHE

impression blanche, fongicide et hydrofuge. prépare le volet pour un laquage.

LAQUAGE COLORIS UNIS (15 COLORIS AU CHOIX)

impression d'accrochage, fongicide et hydrofuge + 2 couches de laque



les peintures appliquées en usine sur nos volets bénéficient d'une garantie "bonne tenue" selon la norme nft36-001, pour une durée de 5 ans.

FINITION LASURE TON BOIS (4 TEINTES AU CHOIX)



QUINCAILLERIE & ACCESSOIRES

Cette garantie ne s'applique pas aux vices apparents ou défauts de conformité n'ayant pas fait l'objet de réserves détaillées lors de la livraison.

>COTES DE FABRICATION (COTES EXÉCUTION)

Hauteur mini : 590 mm - Hauteur maxi : 2990 mm

Configuration	Largeur exécution en mm
1 vantail	272 à 992
2 vantaux	544 à 1 984

>ASSEMBLAGE DES COMPOSANTS BOIS

Lames assemblées par rainure et languette.

Panneaux tringlés par clés métalliques pour la stabilité et la rigidité du volet :

2 tringles ou 3 tringles à partir d'une hauteur de 1740 mm.

>COMPOSITION DU VOLET (COTES EXÉCUTION)

2 pentures inversées (visibles le volet ouvert) **jusqu'à une hauteur de 1 739 mm**

3 pentures inversées (visibles le volet ouvert) **à partir d'une hauteur de 1 740 mm**

Espagnolette ronde en acier zinguée noire ajustable en hauteur.

Pentures droites noires à bout queue de carpe 14 ou 16 mm.

Réducteur de gond pour diamètre inférieur à 14 mm.

Fixation des pentures par Vis acier noire à empreinte Torx en 7x30.

Fermeture mi-bois

Emboîture haute

PENTURES

[Droites Inversées Queue de carpe Diamètre 14 en acier](#)

ESPAGNOLETTES

[Zinguée noire en acier](#)

SERRURE 3 POINTS

[Multireverso en aluminium](#)

>OPTIONS

Emboîture de 37mm, dans la même essence que le volet, sur la partie haute pour éviter les infiltrations d'eau entre les lames. Pas d'emboîture pour les volets cintrés ou à cintrer.

Cintrage du volet en usine ou sur chantier de 5 mm à 450 mm maxi

Serrure 3 points

Quincaillerie de pose en fourniture (Gond, Arrêts, Butées)

Motorisation

EXISTE AUSSI EN...



VOLETS BATTANTS 52mm
PROVENÇAL EN BOIS
EN SAVOIR PLUS



VOLETS BATTANTS 32mm À
CLÉS EN BOIS
EN SAVOIR PLUS



VOLETS BATTANTS 59mm
DAUPHINOIS EN BOIS
EN SAVOIR PLUS